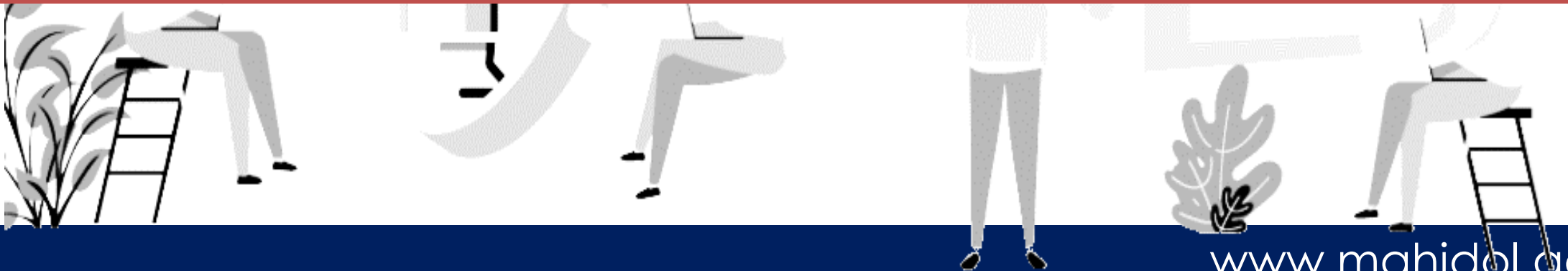




รายงานผลการดำเนินงานความเสี่ยง (ด้านการทุจริต)
คณะเภสัชศาสตร์ ประจำปีงบประมาณ 2568





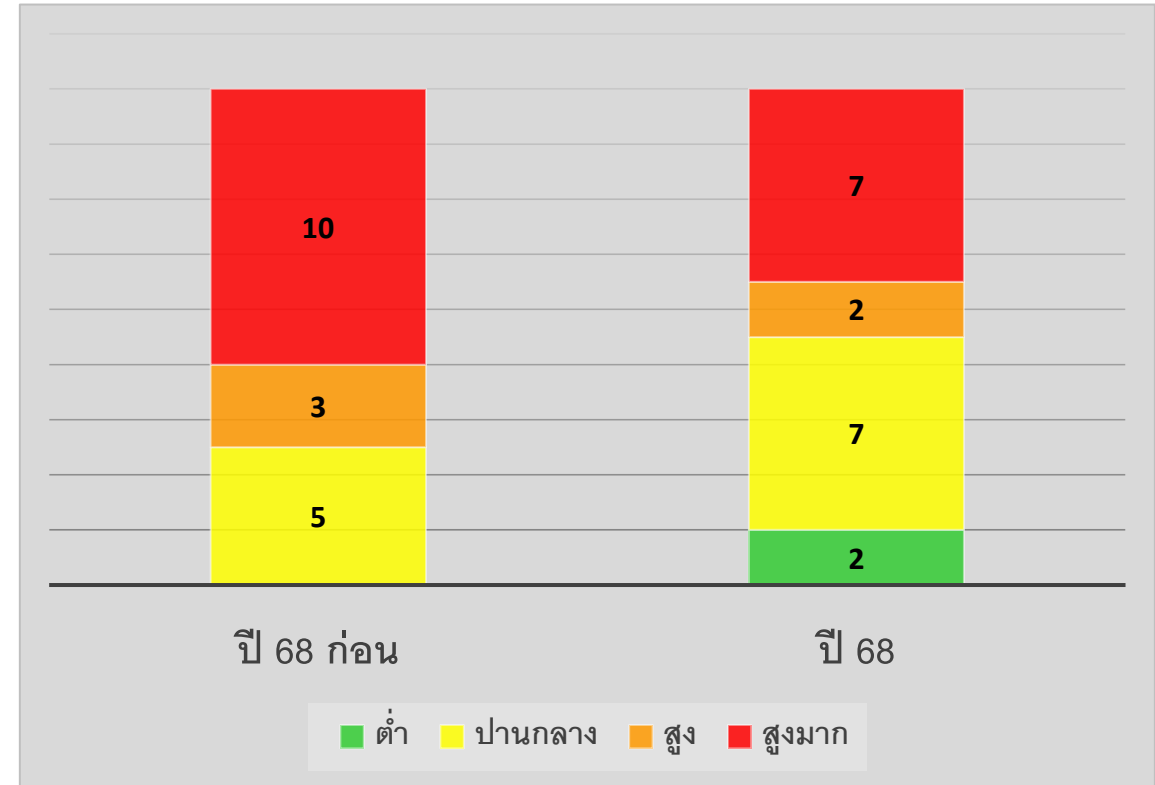
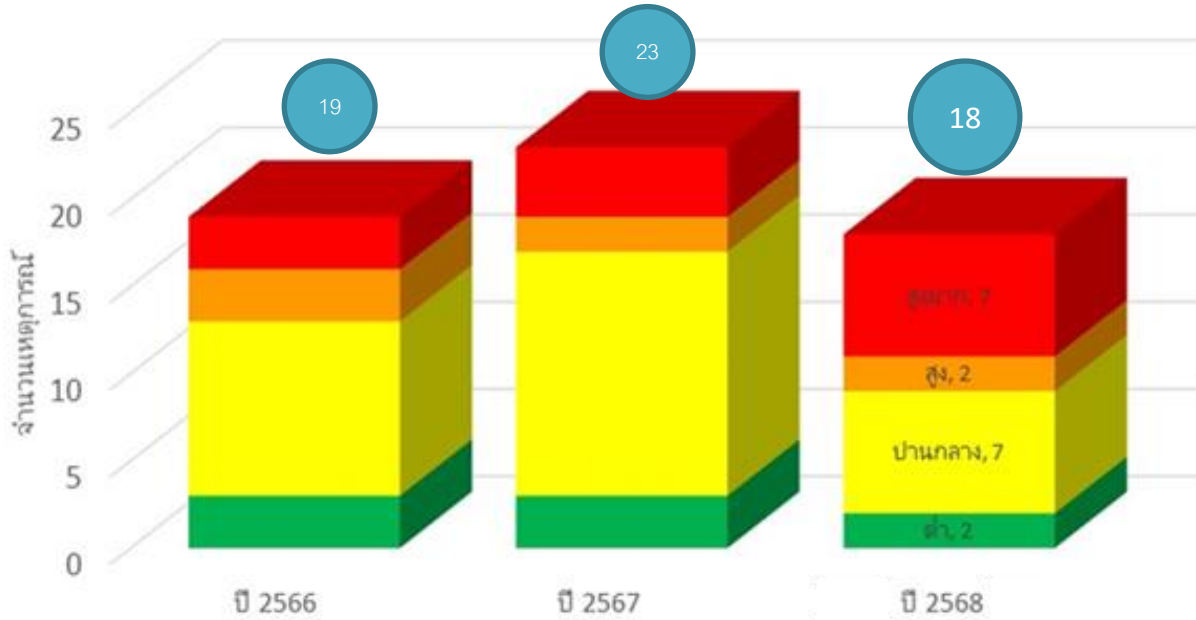
การดำเนินงานการบริหารความเสี่ยง (ด้านการทุจริต) คณะเภสัชศาสตร์



ผลการดำเนินงาน
การบริหารความเสี่ยง
(1 ต.ค. 67-30 ก.ย. 68)
ประจำปีงบประมาณ 2568



ผลการดำเนินงานความเสี่ยง ปีงบประมาณ 2566-2568



ผลการดำเนินงานประจำ
ปีงบประมาณ 2568



เหตุการณ์ความเสี่ยง	ก่อนการจัดการ			หลังการจัดการ			ผู้ดูแลเหตุการณ์
	โอกาสเกิด	ผลกระทบ	ก่อนระดับ	โอกาสเกิด	ผลกระทบ	หลังระดับ	
17. การอนุมัติการจัดซื้อจัดจ้างสินค้าราคา เกินจริง	2	2	ปานกลาง	2	2	ปานกลาง	งานคลังและพัสดุ
18. การกำหนดตัวคู่สัญญา คู่เทียบไว้ ล่วงหน้า	2	3	ปานกลาง	2	2	ปานกลาง	งานคลังและพัสดุ

ผลลัพธ์KRI

ไม่มีการร้องเรียน(ทางการ/ไม่เป็นทางการ) จากหน่วยงาน ใน/นอกคณะ ว่าคณะทำการจัดซื้อ/จัดจ้างสินค้าราคาเกินจริง/การกำหนดตัวคู่สัญญา คู่เทียบไว้ล่วงหน้า

ผลการดำเนินงานปีงบประมาณ 2568

1. ปรับปรุงเกี่ยวกับระเบียบข้อบังคับที่เกี่ยวข้องของกรมบัญชีกลาง และมหาวิทยาลัย ให้กับบุคลากรของคณะให้เป็นปัจจุบัน
2. เจ้าหน้าที่พัสดุทำการตรวจสอบ TOR ของผู้ร้องขอ ก่อนดำเนินการจัดซื้อจัดจ้าง

ระดับความเสี่ยงและแนวทางการจัดการ

ตารางแสดงระดับความเสี่ยง

ระดับผลกระทบ (Impact)	5	1X5	2X5	3X5	4X5	5X5
	4	1X4	2X4	3X4	4X4	5X4
	3	1X3	2X3	3X3	4X3	5X3
	2	1X2	2X2	3X2	4X2	5X2
	1	1X1	2X1	3X1	4X1	5X1
		1	2	3	4	5
		ระดับโอกาสเกิด (Likelihood)				

ตารางแนวทางการบริหารจัดการความเสี่ยง

ระดับความเสี่ยง	แนวทางการจัดการ
สูงมาก (แดง)	ลดความเสี่ยง หรือหลีกเลี่ยงความเสี่ยง หรือร่วมจัดการความเสี่ยง
สูง (ส้ม)	ร่วมจัดการความเสี่ยง หรือลดความเสี่ยง
ปานกลาง (เหลือง)	ยอมรับความเสี่ยง หรือลดความเสี่ยง
ต่ำ (เขียว)	ยอมรับความเสี่ยง

เกณฑ์การประเมินโอกาสเกิด

ระดับคะแนน	ระดับการเกิดความเสี่ยง	โอกาสในการเกิด
5	สูงมาก	โอกาสเกิดมากกว่า 99% หรือ เกิดบ่อย หรือ อาจเกิดขึ้นได้ภายในรอบวันถึงสัปดาห์
4	สูง	โอกาสเกิดมากกว่า 50% หรือ อาจเกิดขึ้นได้ง่าย หรือ อาจเกิดขึ้นได้ภายในรอบสัปดาห์ถึงรอบเดือน
3	ปานกลาง	โอกาสเกิดมากกว่า 10% หรือ อาจเกิดขึ้นได้เพราะเคยเกิดขึ้นแล้ว หรือ อาจเกิดขึ้นได้ภายในรอบปี
2	น้อย	โอกาสเกิดมากกว่า 1% หรือ อาจเกิดขึ้นได้แต่ยังไม่เคยเกิดขึ้น หรือ อาจเกิดขึ้นได้ภายในรอบหลายปี
1	น้อยมาก	โอกาสเกิดน้อยกว่า 1% หรือ เป็นไปได้แต่เฉพาะในกรณีฉุกเฉิน หรือ เกิดขึ้นได้ยากแม้นอนาคดในระยะยาว

เกณฑ์การวัดผลกระทบ

ระดับคะแนน	ระดับความรุนแรง	1. ด้านประสิทธิผล		2. ด้านมูลค่าความเสียหายทางการเงิน	3. ด้านชื่อเสียงและภาพลักษณ์องค์กร					4. ด้านความปลอดภัย
		การดำเนินงานไม่เป็นไปตามเป้าหมาย	ระยะเวลาการหยุดชะงักของระบบเทคโนโลยีสารสนเทศ (Duration of Unplanned Downtime)	มูลค่าความเสียหายทางการเงิน	มีผลกระทบต่อ	ถูกฟ้องร้อง / ร้องเรียน	การนำเสนอข่าว	ความพึงพอใจของผู้รับบริการ		การได้รับอันตรายจากการปฏิบัติงาน
5	สูงมาก	ไม่เป็นไปตามเป้าหมาย > 40 %	> 24 ชั่วโมง	> 5% ของรายได้ที่ได้รับในปีที่ผ่านมา	มหาวิทยาลัย	คดีชั้นสู่ศาลและถูกตัดสินว่าผิด	พาดหัวข่าวทางสถานีโทรทัศน์/หนังสือพิมพ์/สื่อสังคมออนไลน์	ระดับความพึงพอใจ ≤ 65%	ระดับความไม่พึงพอใจ > 20%	อันตรายถึงชีวิต
4	สูง	ไม่เป็นไปตามเป้าหมาย > 30-40 %	> 12-24 ชั่วโมง	> 3-5 % ของรายได้ที่ได้รับในปีที่ผ่านมา	หลายส่วนงาน	คดีอยู่ในชั้นศาล	กรอบข่าวทางสถานีโทรทัศน์/หนังสือพิมพ์/สื่อสังคมออนไลน์	ระดับความพึงพอใจ 66 - 70%	ระดับความไม่พึงพอใจ 16 - 20%	บาดเจ็บสาหัสและรักษาไม่หาย
3	ปานกลาง	ไม่เป็นไปตามเป้าหมาย > 20-30 %	> 3-12 ชั่วโมง	> 1-3 % ของรายได้ที่ได้รับในปีที่ผ่านมา	เฉพาะภายในส่วนงาน	ออกสื่อ	ข่าวระหว่างส่วนงาน/เว็บบอร์ด	ระดับความพึงพอใจ 71 - 75%	ระดับความไม่พึงพอใจ 11 - 15%	บาดเจ็บต้องรักษาและรักษาหาย
2	น้อย	ไม่เป็นไปตามเป้าหมาย > 10-20 %	> 1-3 ชั่วโมง	> 0.5-1 % ของรายได้ที่ได้รับในปีที่ผ่านมา	เฉพาะหน่วยงานภายในส่วนงาน	ภายในมหาวิทยาลัย	ข่าวภายในส่วนงานเว็บบอร์ด	ระดับความพึงพอใจ 76 - 80%	ระดับความไม่พึงพอใจ 6 - 10%	บาดเจ็บเล็กน้อย / มีผลต่อสุขภาพ
1	น้อยมาก	ไม่เป็นไปตามเป้าหมาย ≤ 10 %	≤ 1 ชั่วโมง	≤ 0.5 % ของรายได้ที่ได้รับในปีที่ผ่านมา	เฉพาะบุคคล	ภายในส่วนงาน	ข่าวภายในหน่วยงาน	พึงพอใจ > 80%	ระดับความไม่พึงพอใจ ≤ 5%	เดือดร้อนรำคาญเสียเวลา / ไม่มีผลกระทบ